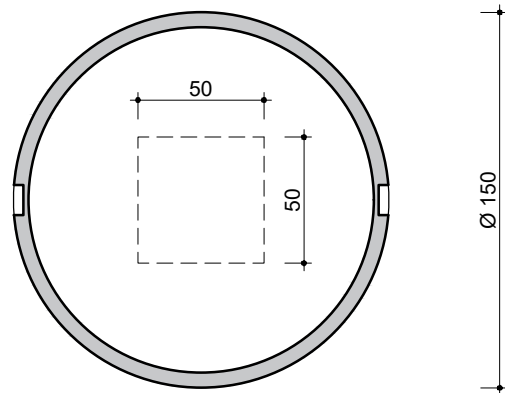


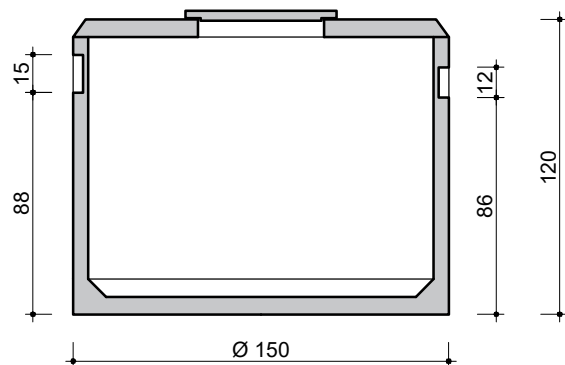
**toepassing / application**

ondergronds stockeren van regenwater voor hergebruik of pomput of bezinkput of meterput, ...

*stockage d'eau de pluie sous terre pour récupération ou cuve compteur d'eau, station de pompage, debourbeur, ...*



BOVENAANZICHT  
VUE DE DESSUS



DOORSNEDE  
COUPE

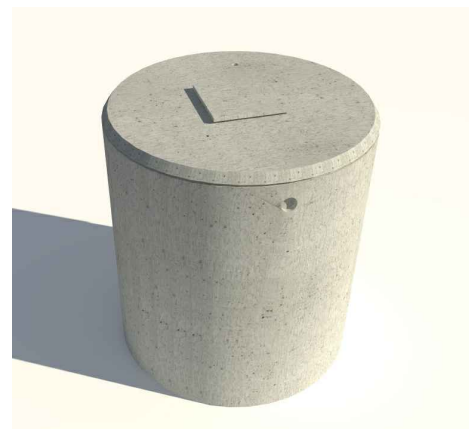
**opmerking / remarque**

respecteer onze plaatsingsvoorschriften.  
multifunctioneel als meterput, pomput, bezinkput,...

*respect nos prescriptions de pose.  
multifonctionnelle comme cuve compteur d'eau, station de pompage, debourbeur,...*

**kenmerken / caractéristiques**

totale inhoud <i>volume total</i>	1.600 L
gewicht <i>poids</i>	1.210 kg
hijsslussen <i>points d'ancrage</i>	2
buitenafmetingen <i>dimensions extérieures</i>	Ø150 H 120 cm
plaatsingsdiepte Dmax <i>profondeur de pose Dmax</i>	200 cm
verkeersbelastingsklasse <i>classe de charge de trafic</i>	A15 (NBN EN 124)
omgevingsklasse <i>classe d'environnement</i>	EE3 (NBN B 15-001)
milieuklasse <i>classe d'exposition</i>	XC4, XF1 (NBN EN 206-1)
druksterkteklasse <i>classe de résistance</i>	C35/45



afmetingen in cm - wijzigingen voorbehouden  
*dimensions en cm - sous réserve de modifications*

Alle rechten voorbehouden. Reproductie verboden zonder voorafgaande toestemming.  
*Tous droits réservés. Reproduction interdite sans autorisation.*